



ФЕДЕРАЛЬНАЯ СЛУЖБА
ГОСУДАРСТВЕННОЙ СТАТИСТИКИ

ОБ ИЗМЕНЕНИИ ПОТРЕБИТЕЛЬСКИХ ЦЕН И ТАРИФОВ В ХАНТЫ-МАНСИЙСКОМ АВТОНОМНОМ ОКРУГЕ – ЮГРЕ



за май 2023 года



Об изменении потребительских цен и тарифов в
Ханты-Мансийском автономном округе – Югре

за май 2023 года

- 01 ИНДЕКСЫ ПОТРЕБИТЕЛЬСКИХ ЦЕН
- 02 ИНДЕКСЫ ЦЕН НА ОТДЕЛЬНЫЕ ГРУППЫ И ВИДЫ ПРОДОВОЛЬСТВЕННЫХ ТОВАРОВ
- 03 ИНДЕКСЫ ЦЕН НА ОТДЕЛЬНЫЕ ГРУППЫ НЕПРОДОВОЛЬСТВЕННЫХ ТОВАРОВ
- 04 ИНДЕКС ЦЕН НА ОТДЕЛЬНЫЕ МЕДИКАМЕНТЫ ЖИЗНЕННО НЕОБХОДИМЫХ И ВАЖНЕЙШИХ ЛЕКАРСТВЕННЫХ ПРЕПАРАТОВ
- 05 ИНДЕКС ЦЕН НА ОТДЕЛЬНЫЕ МЕДИКАМЕНТЫ, КРОМЕ ЖИЗНЕННО НЕОБХОДИМЫХ И ВАЖНЕЙШИХ ЛЕКАРСТВЕННЫХ ПРЕПАРАТОВ
- 06 ИНДЕКСЫ ТАРИФОВ НА УСЛУГИ
- 07 ИНДЕКСЫ ЦЕН НА ТОПЛИВО МОТОРНОЕ



ИНДЕКСЫ ПОТРЕБИТЕЛЬСКИХ ЦЕН

В % К ПРЕДЫДУЩЕМУ МЕСЯЦУ

Май 2023 г.
к апрелю 2023 г., %



100,4

Индекс потребительских цен



99,0

Продовольственные товары



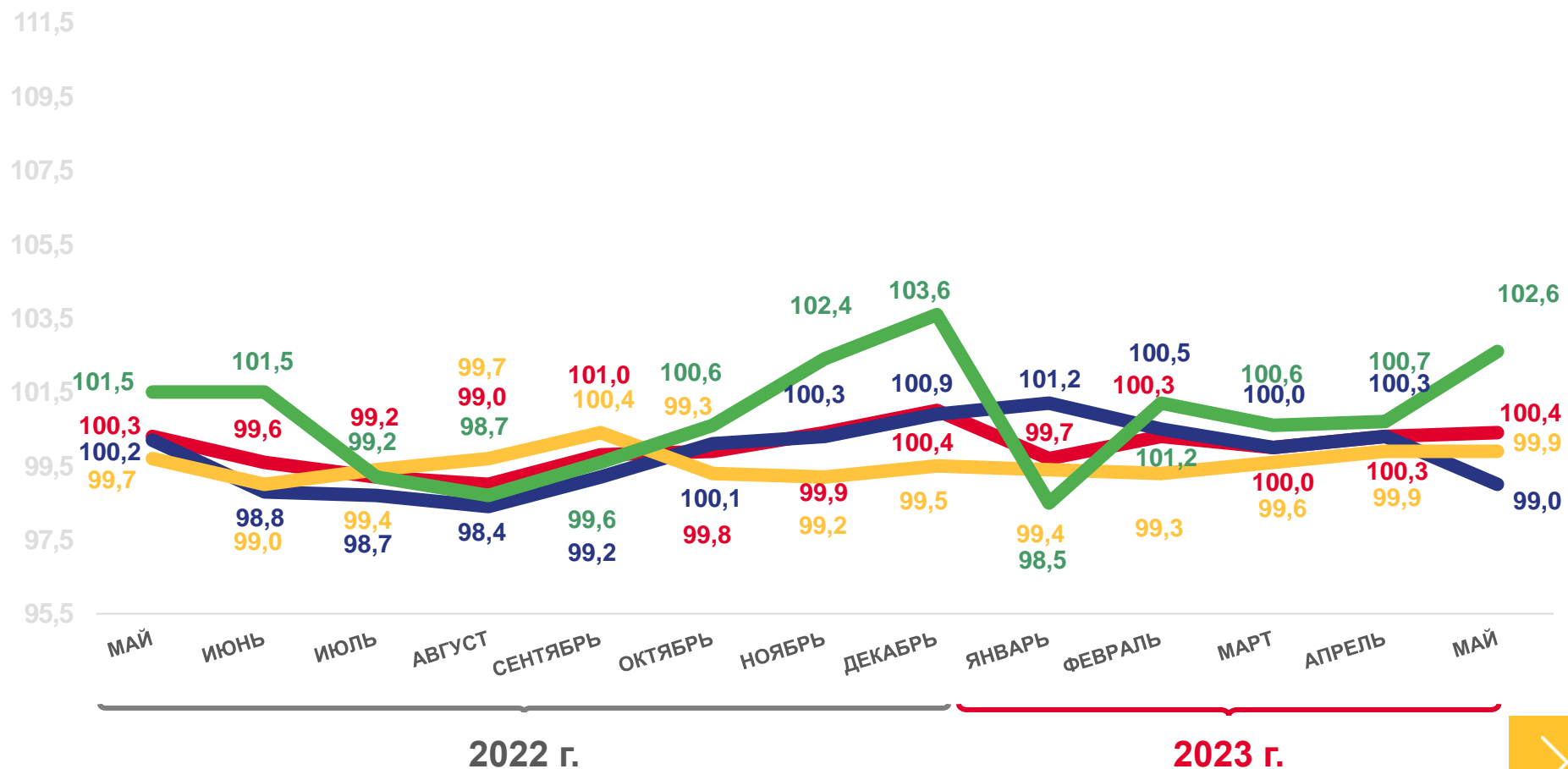
99,9

Непродовольственные товары



102,6

Услуги



Индекс потребительских цен
 Непродовольственные товары

Продовольственные товары
 Услуги





ИНДЕКСЫ ПОТРЕБИТЕЛЬСКИХ ЦЕН

В % К ДЕКАБРЮ ПРЕДЫДУЩЕГО ГОДА

Май 2023 г.
к декабрю 2022 г., %



100,7

Индекс потребительских цен



101,1

Продовольственные товары



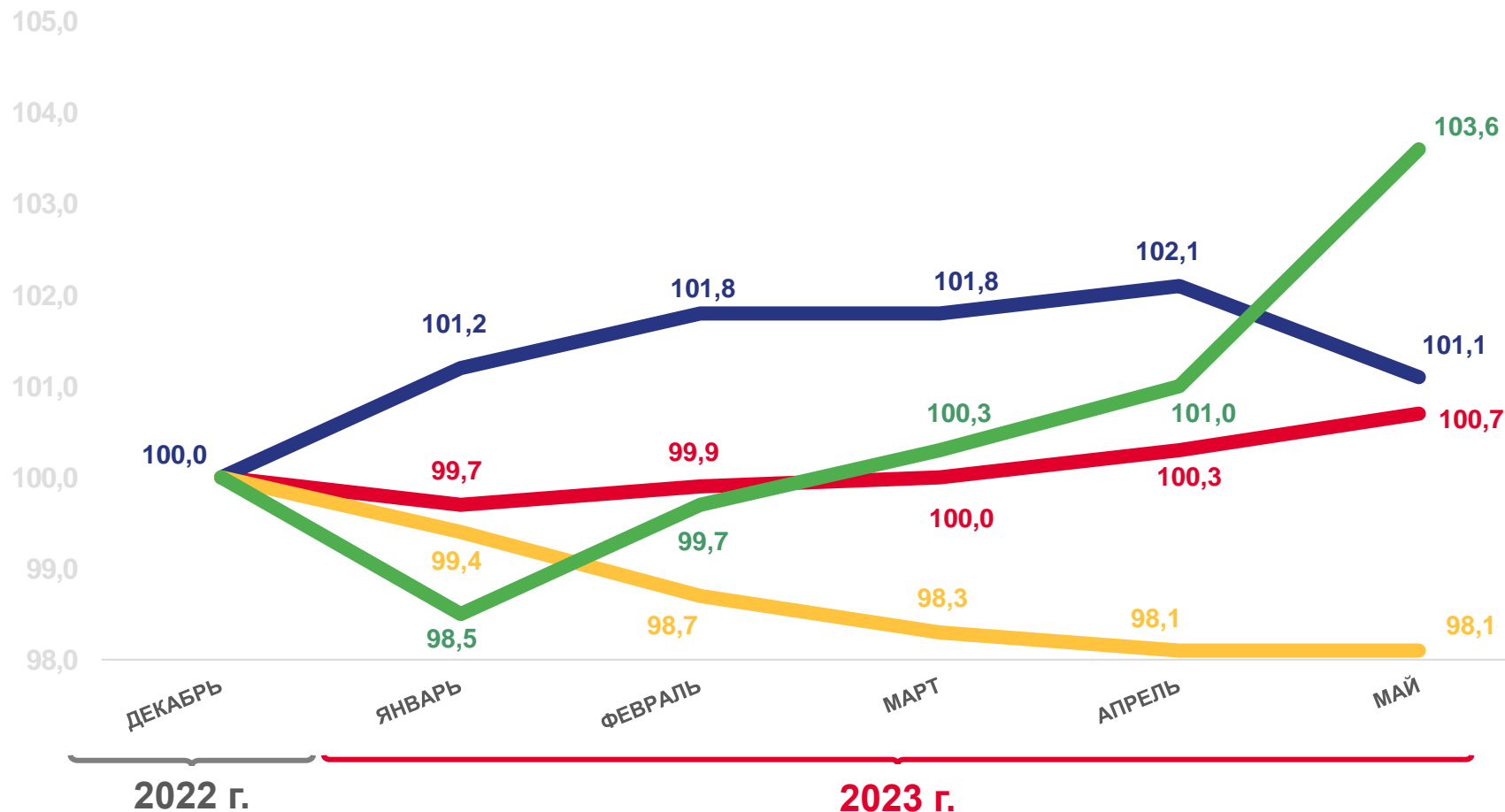
98,1

Непродовольственные товары



103,6

Услуги



Индекс потребительских цен

Непродовольственные товары

Продовольственные товары

Услуги





ИНДЕКСЫ ПОТРЕБИТЕЛЬСКИХ ЦЕН

В % К СООТВЕТСТВУЮЩЕМУ МЕСЯЦУ ПРЕДЫДУЩЕГО ГОДА

Май 2023 г.
к маю 2022 г., %



99,5

Индекс потребительских цен



97,5

Продовольственные товары



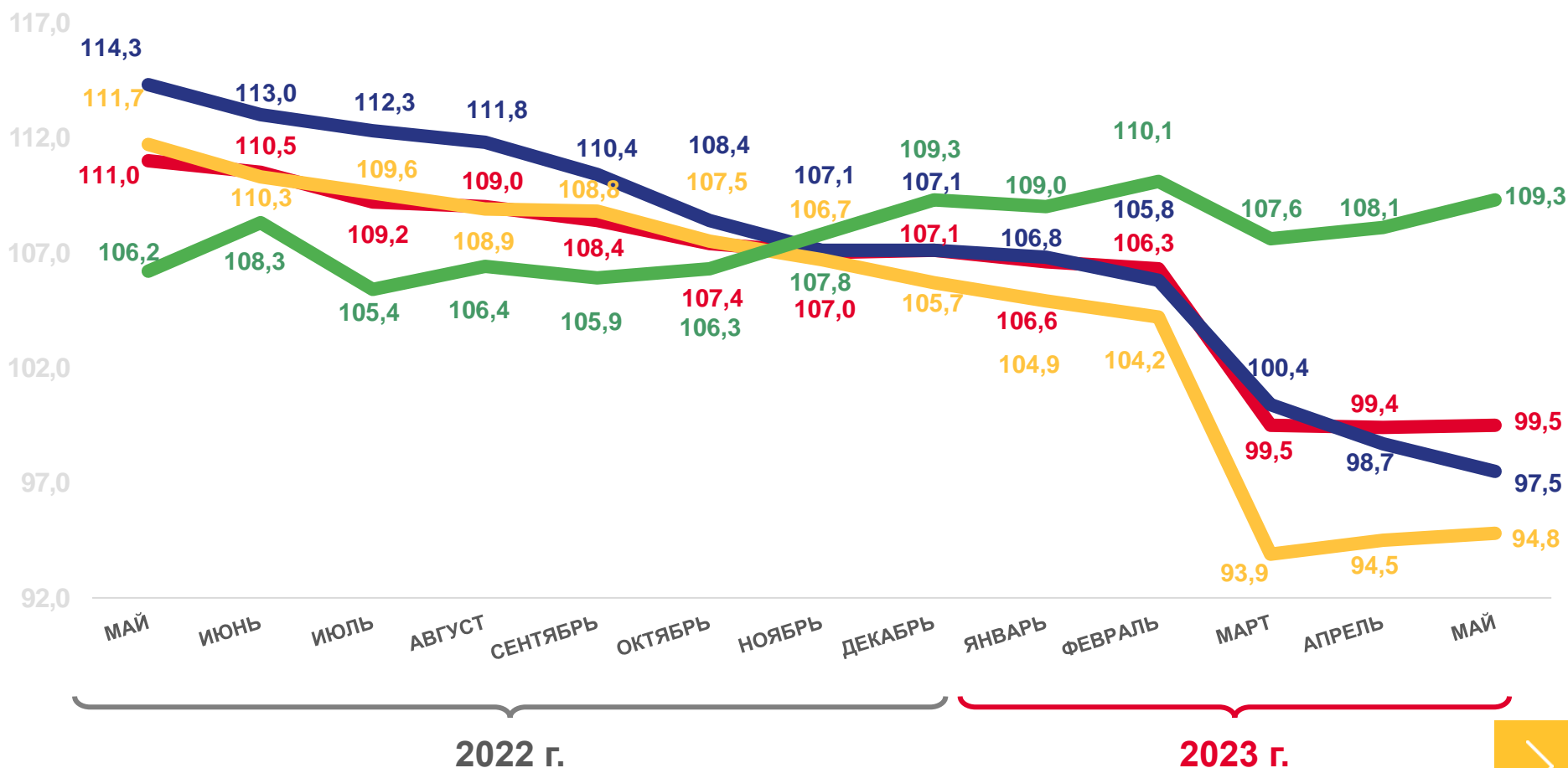
94,8

Непродовольственные товары



109,3

Услуги



Индекс потребительских цен
 Непродовольственные товары

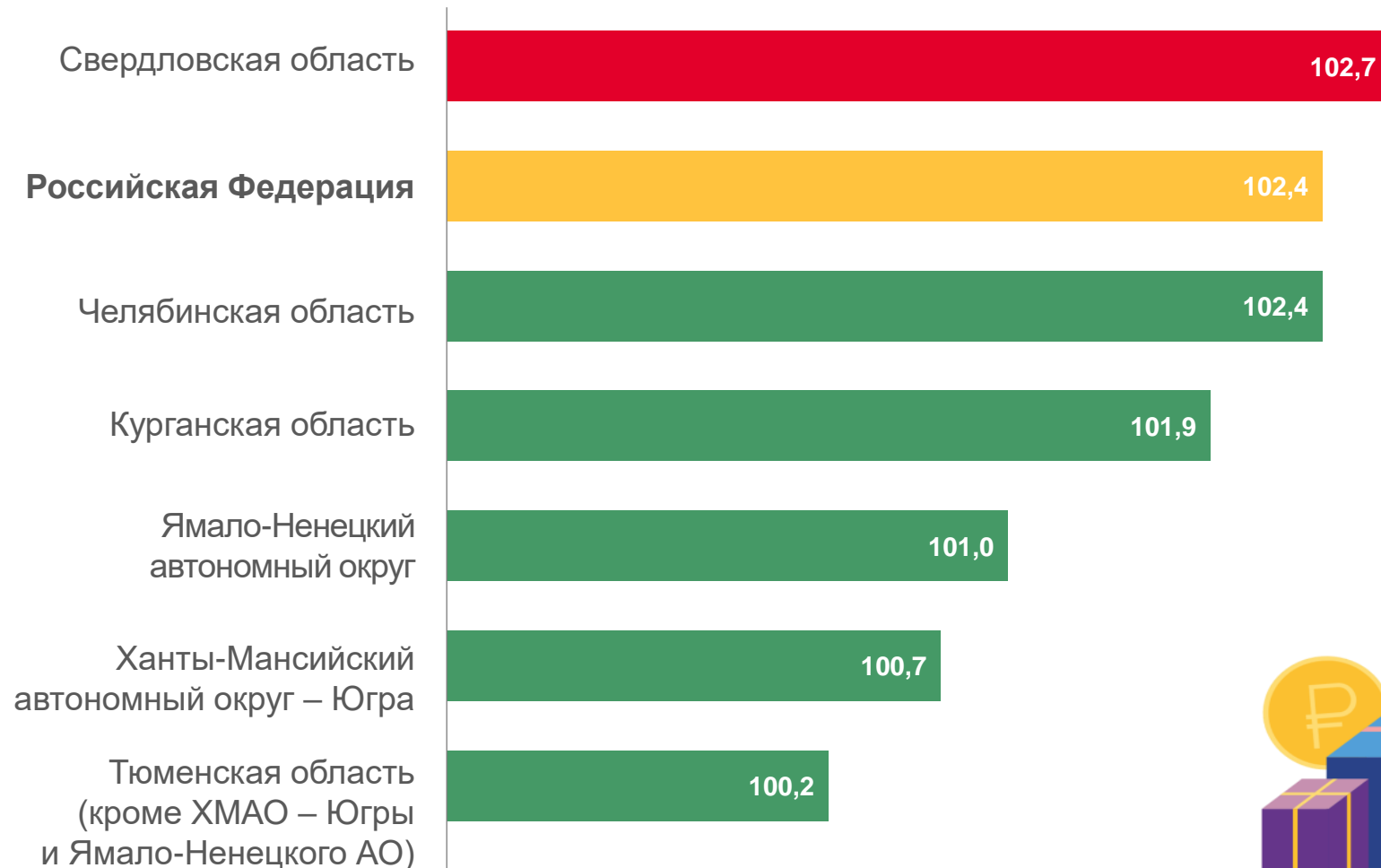
Продовольственные товары
 Услуги





ИНДЕКС ПОТРЕБИТЕЛЬСКИХ ЦЕН НА ВСЕ ТОВАРЫ И УСЛУГИ

МАЙ 2023 Г. В % К ДЕКАБРЮ 2022 Г.





ИНДЕКСЫ ПОТРЕБИТЕЛЬСКИХ ЦЕН

МАЙ 2023 Г. В % К ДЕКАБРЮ 2022 Г.



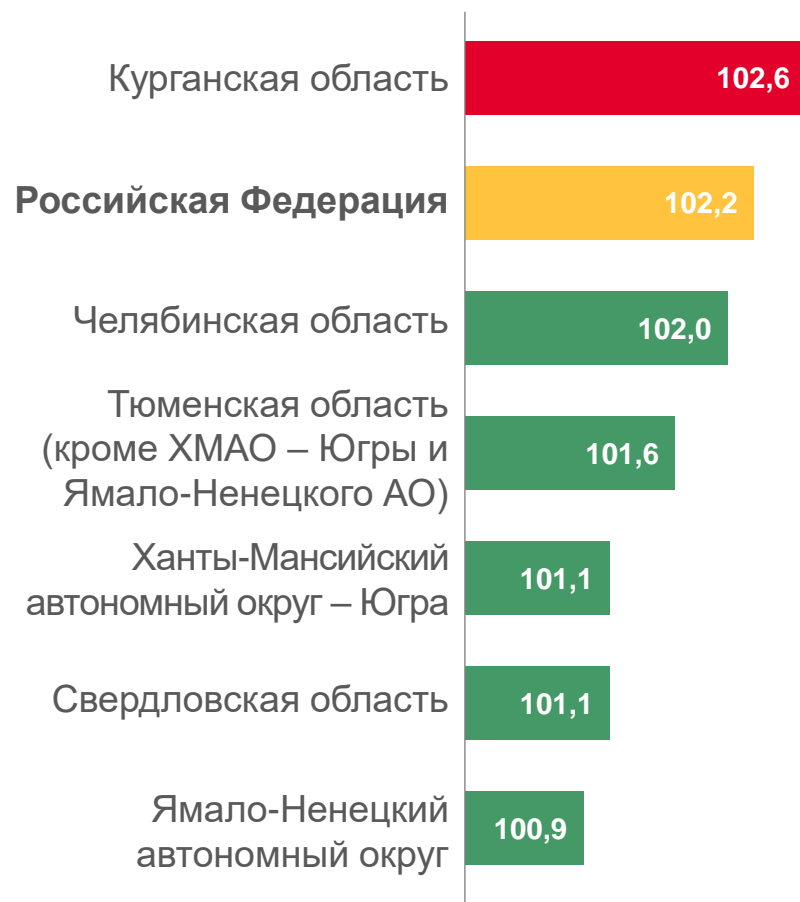
ИНДЕКСЫ ЦЕН НА ПРОДОВОЛЬСТВЕННЫЕ ТОВАРЫ



ИНДЕКСЫ ЦЕН НА НЕПРОДОВОЛЬСТВЕННЫЕ ТОВАРЫ



ИНДЕКСЫ ЦЕН НА УСЛУГИ





ИНДЕКСЫ ЦЕН НА ОТДЕЛЬНЫЕ ГРУППЫ И ВИДЫ ПРОДОВОЛЬСТВЕННЫХ ТОВАРОВ

В % К ДЕКАБРЮ ПРЕДЫДУЩЕГО ГОДА

Май 2023 г.
к декабрю 2022 г., %



101,1

Продовольственные товары



110,9

Флодоовощная продукция,
включая картофель



107,2

Сахар-песок



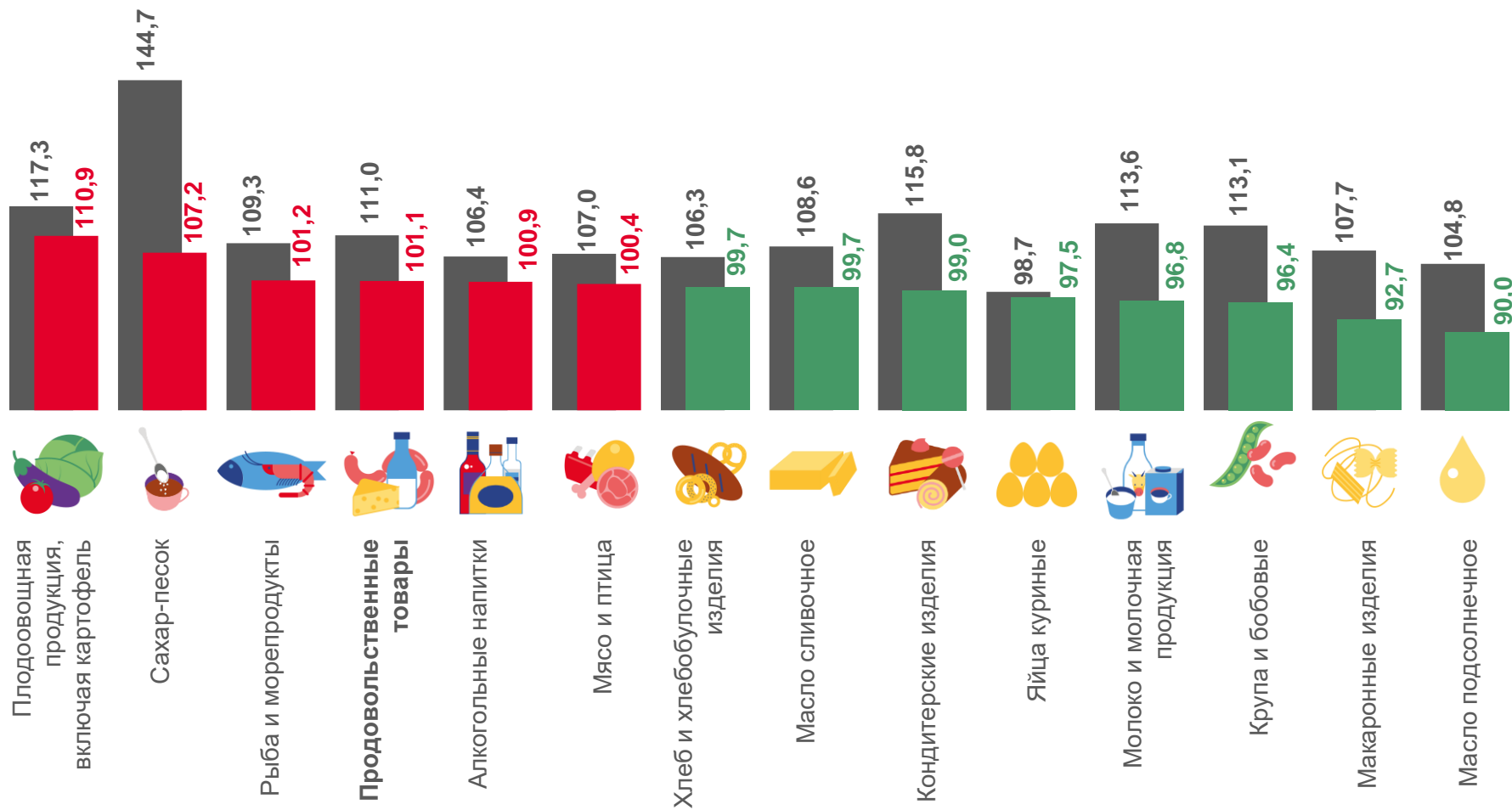
92,7

Макаронные изделия



90,0

Масло подсолнечное



■ Май 2022 г. к декабрю 2021 г.

■ Май 2023 г. к декабрю 2022 г.



ИНДЕКСЫ ЦЕН НА ОТДЕЛЬНЫЕ ГРУППЫ НЕПРОДОВОЛЬСТВЕННЫХ ТОВАРОВ

В % К ДЕКАБРЮ ПРЕДЫДУЩЕГО ГОДА

Май 2023 г.
к декабрю 2022 г., %



98,1

Непродовольственные товары



102,9

Табачные изделия



101,4

Медикаменты



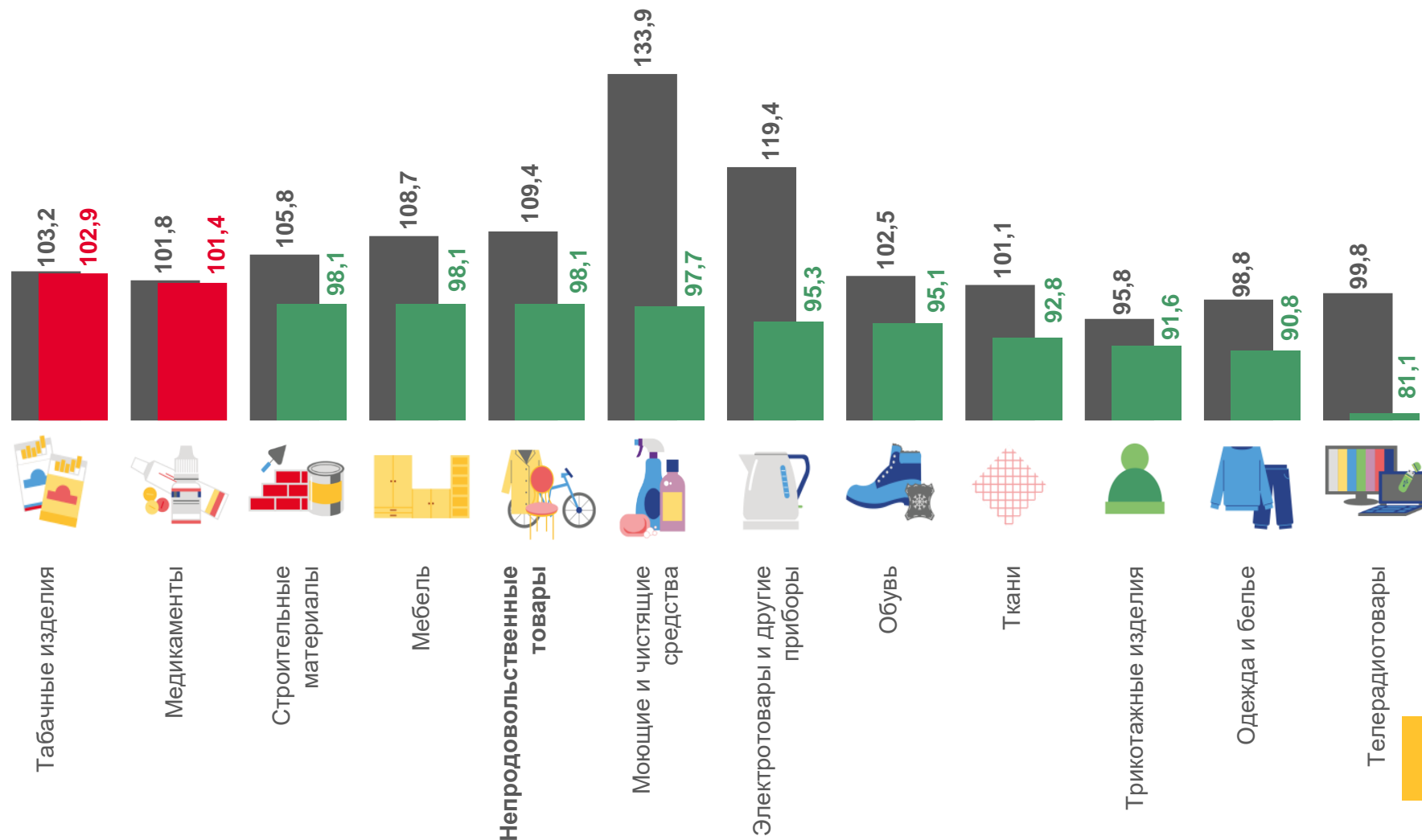
90,8

Одежда и белье



81,1

Телерадиотовары



■ Май 2022 г. к декабрю 2021 г.

■ Май 2023 г. к декабрю 2022 г.



ИНДЕКС ЦЕН НА ОТДЕЛЬНЫЕ МЕДИКАМЕНТЫ ЖИЗНЕННО НЕОБХОДИМЫЕ И ВАЖНЕЙШИЕ ЛЕКАРСТВЕННЫЕ ПРЕПАРАТЫ

В % К ДЕКАБРЮ ПРЕДЫДУЩЕГО ГОДА

Май 2023 г.
к декабрю 2022 г., %



100,7

Медикаменты, жизненно необходимые и важнейшие лекарственные препараты



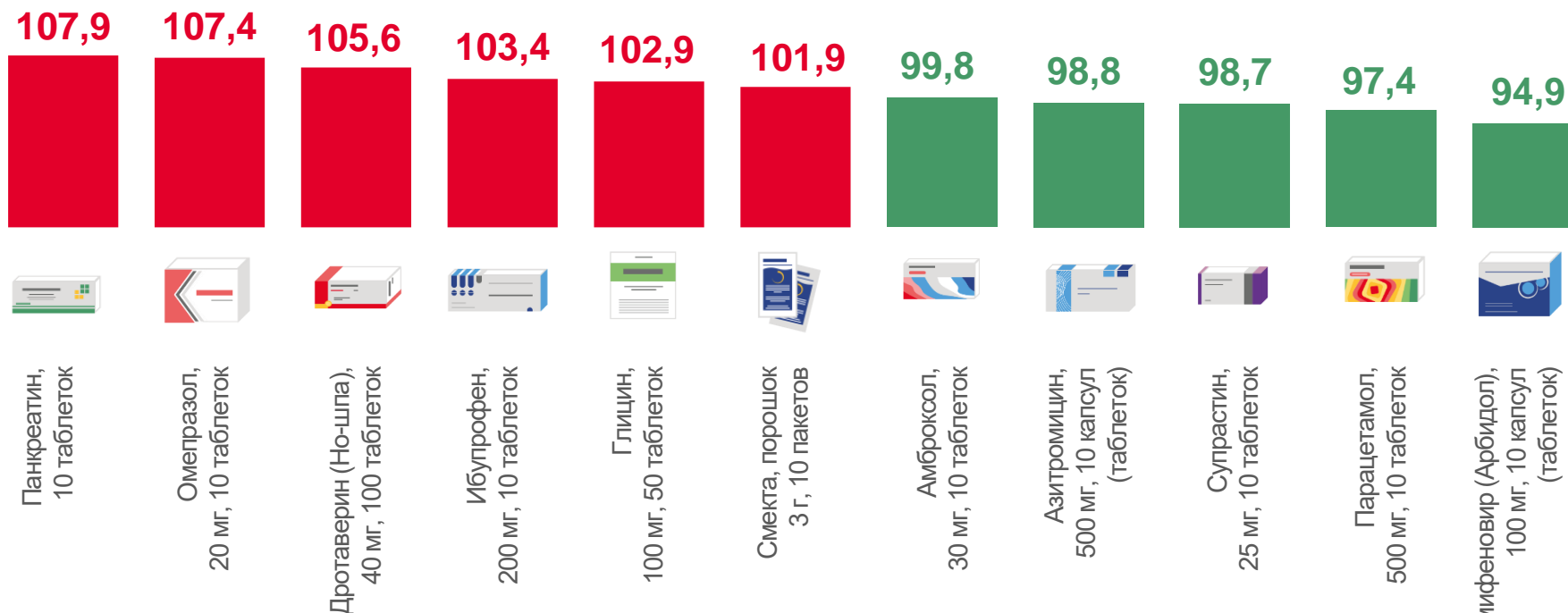
107,9

Панкреатин,
10 таблеток



94,9

Умифеновир (Арбидол),
100 мг, 10 капсул (таблеток)





ИНДЕКС ЦЕН НА ОТДЕЛЬНЫЕ МЕДИКАМЕНТЫ, КРОМЕ ЖИЗНЕННО НЕОБХОДИМЫХ И ВАЖНЕЙШИХ ЛЕКАРСТВЕННЫХ ПРЕПАРАТОВ

В % К ДЕКАБРЮ ПРЕДЫДУЩЕГО ГОДА

Май 2023 г.
к декабрю 2022 г., %



102,1

Медикаменты, кроме жизненно необходимых и важнейших лекарственных препаратов



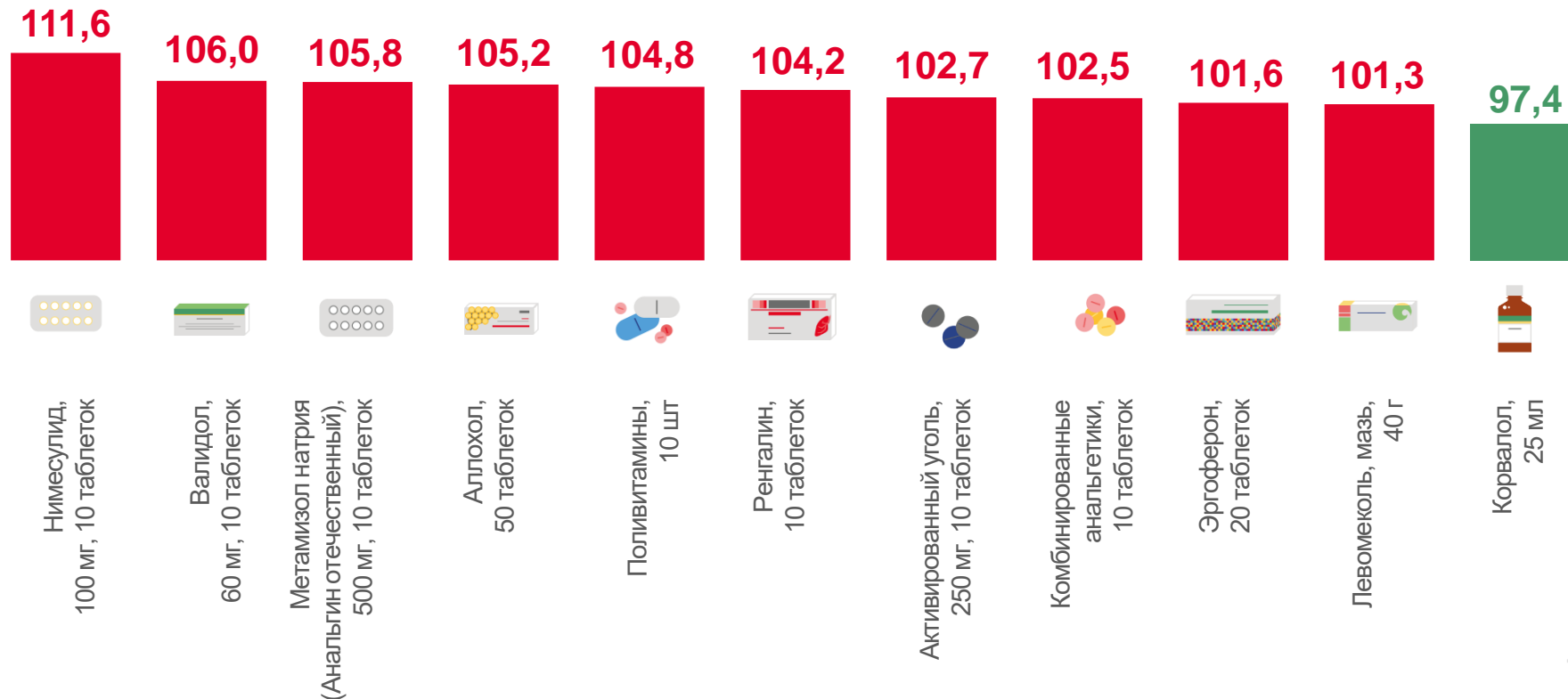
111,6

Нимесулид,
100 мг, 10 таблеток



Корвалол,
25 мл

97,4





ИНДЕКСЫ ТАРИФОВ НА УСЛУГИ

В % К ДЕКАБРЮ ПРЕДЫДУЩЕГО ГОДА

Май 2023 г.
к декабрю 2022 г., %



Услуги

103,6



Зарубежного туризма

139,3



Транспорта

111,4



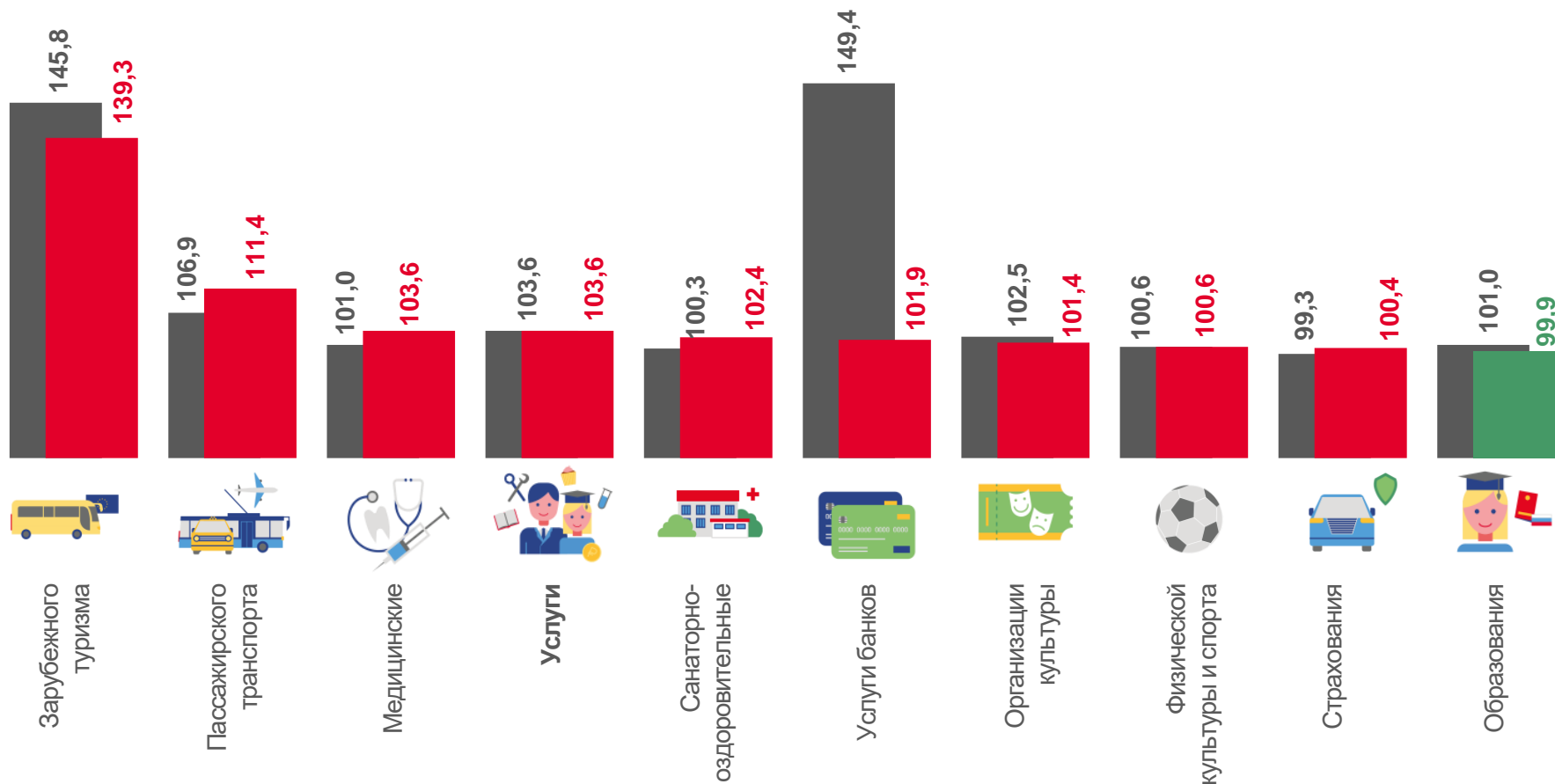
Страхования

100,4



Образования

99,9



■ Май 2022 г. к декабрю 2021 г.

■ Май 2023 г. к декабрю 2022 г.



ИНДЕКСЫ ЦЕН НА ТОПЛИВО МОТОРНОЕ

В % К ДЕКАБРЮ ПРЕДЫДУЩЕГО ГОДА

Май 2023 г.
к декабрю 2022 г., %



Топливо моторное

101,5

101,8

101,6

100,8

98,5

97,5



Бензин автомобильный

101,5



Бензин автомобильный марки АИ-92



Бензин автомобильный марки АИ-95



Бензин автомобильный марки АИ-98



Дизельное Топливо



Газовое моторное топливо